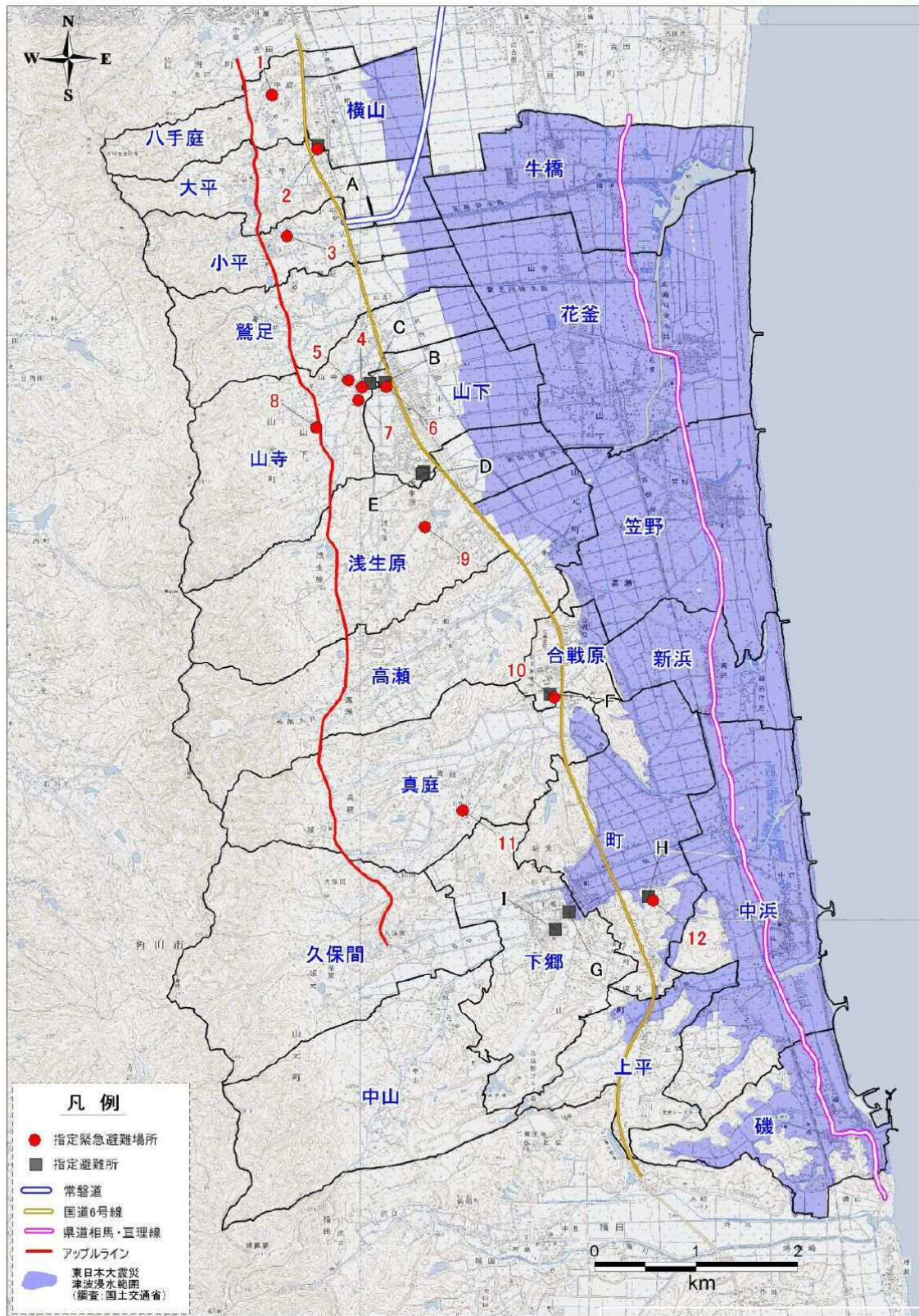


■山元町避難場所及び指定避難場所位置図



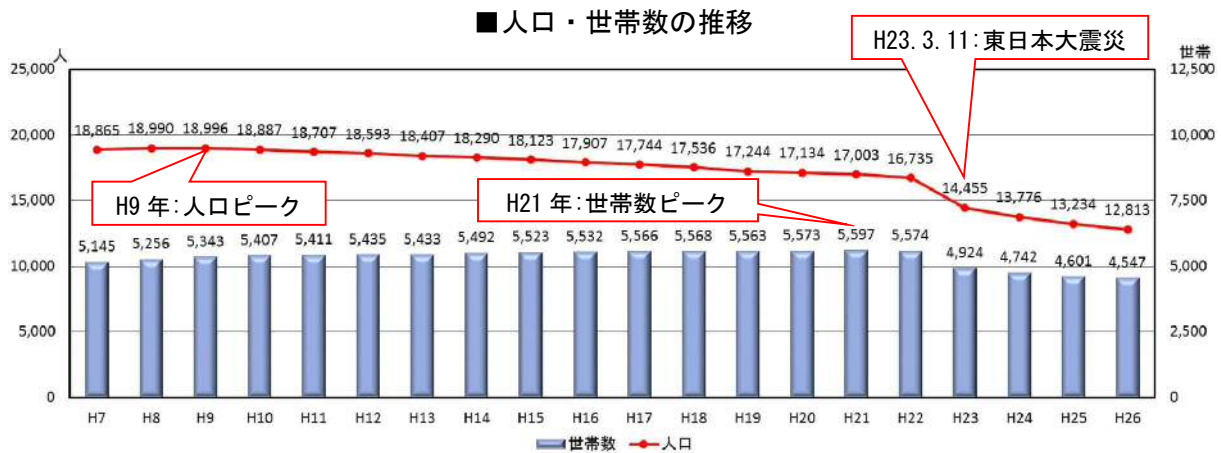
平成 26 年 3 月時点

参 1 - 2 社会的条件の整理

1 人口・世帯数の推移

総人口は、平成 9 年(1997 年)をピークに減少傾向を示していました。このような中、平成 23 年(2011 年) 3 月 11 日の東日本大震災により町は大きな打撃を受けさらに減少し、平成 26 年(2014 年)12 月末現在 12,813 人となっています。

世帯数は平成 21 年(2009 年)まで増加し、震災の打撃で減少しました。また、世帯人員は、ピーク人口の平成 9 年(1997 年)が 3.56 で、震災前の平成 22 年(2010 年)に 3.00 人/世帯(県 2.55 人/世帯)となり、平成 26 年(2014 年)現在 2.82 人/世帯(県 2.42 人/世帯)となっています。



■人口・世帯数及び世帯人員の推移

年次	総人口(人)	世帯数(世帯)	世帯人員(人/世帯)	備考
H7	18,865	5,145	3.67(県2.99)	
H8	18,990	5,256	3.61(〃2.95)	
H9	18,996	5,343	3.56(〃2.92)	総人口ピーク
H10	18,887	5,407	3.49(〃2.89)	
H11	18,707	5,411	3.46(〃2.86)	
H12	18,593	5,435	3.42(〃2.83)	
H13	18,407	5,433	3.39(〃2.80)	
H14	18,290	5,492	3.33(〃2.77)	
H15	18,123	5,523	3.28(〃2.75)	
H16	17,907	5,532	3.24(〃2.72)	
H17	17,744	5,566	3.19(〃2.69)	
H18	17,536	5,568	3.15(〃2.66)	
H19	17,244	5,563	3.10(〃2.63)	
H20	17,134	5,573	3.07(〃2.60)	
H21	17,003	5,597	3.04(〃2.58)	世帯数ピーク
H22	16,735	5,574	3.00(〃2.55)	世帯人員 3.00 人/㎡
H23	14,455	4,924	2.94(〃2.52)	
H24	13,776	4,742	2.91(〃2.48)	
H25	13,234	4,601	2.88(〃2.45)	
H26	12,813	4,547	2.82(〃2.42)	

資料：住民基本台帳各年 12 月末現在(山元町統計書平成 24 年版、宮城県統計情報)